

eBeamin käyttö Etälukiassa Opiskelijan ohje

- eBeam-ohjelman asennus ja asetukset
- eBeam-luontoon liittyminen

Juhani Kaukoranta
Raahen lukio
juhani.kaukoranta@mail.suomi.net

eBeam-ohjelman **imurointi ja asennus**
kotikoneeseen

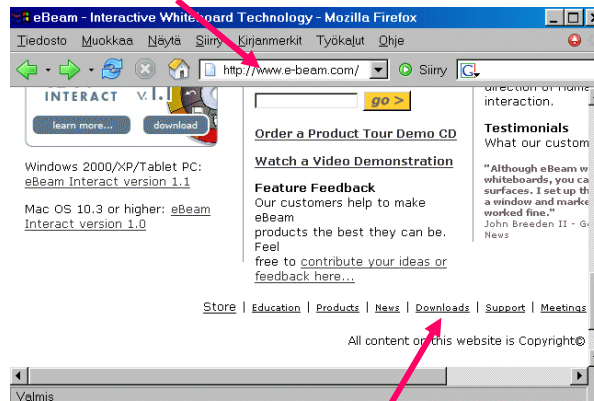
eBeam-luontoon **liittyminen**

Jos haluat vain **seurata** eBeam-luentoa, et tarvitse
”**eBeam-palikkaa**”.

Riittää, että olet imuroinut ja asentanut koneeseen
ilmaisen eBeamin osoitteesta:

www.e-beam.com

1. Mene selaimella osoitteeseen www.e-beam.com



2. Klikkaa kohtaa Downloads

3. Klikkaa Software



4. Valitse eBeam Projection (Interact)

downloads | software

Here you can download eBeam Software for Windows® and Macintosh® platform. By downloading any of the software from this site, you agree to the terms of our [License Agreement](#).

Note to Vista Users: If you use Bluetooth with your **Iogear GBU-221**, you will need **Iogear's updated driver for Vista** (ZIP, 44M). (Users of the D-Link DBT-120 and I GBU-211 can use Vista's built-in Bluetooth drivers.).

Custom Product

OS / Platform

Email

- eBeam Projection (Interact)
- eBeam Whiteboard (System 3)
- eBeam System 1

5. Klikkaa go-painiketta

downloads | software

Here you can download eBeam Software for Windows® and Macintosh® platforms.

By downloading any of the software from this site, you agree to the terms of our [End User License Agreement](#).

Note for Vista Users: If you use Bluetooth with your **Iogear GBU-221**, you will also need to install the D-Link DBT-120 and Iogear GBU-211 can use Vista's built-in Bluetooth drivers.).

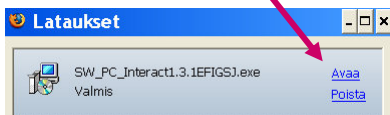
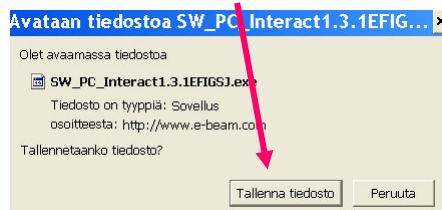
eBeam Product:

OS / Platform:

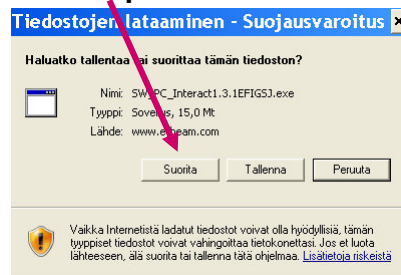
Email:

Stay updated? Yes No

6. Firefox-selain

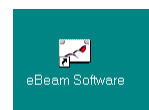


Explorer-selain



7. Hyväksy oletusarvot (yes, OK jne)

Näytölle ilmestyy eBeam-kuvake



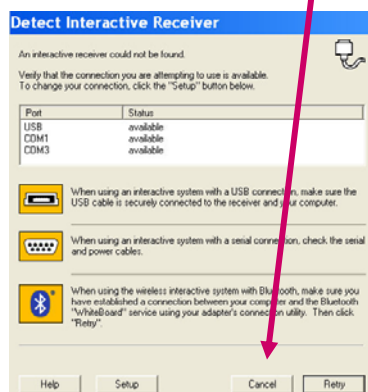
Oulun lyseon eBeam-serverin tietojen asettaminen eBeamiin

Tehdään **kertaoperaationa**.
eBeam muistaa sitten asetukset

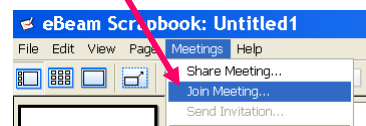
1. Käynnistä eBeam Interactive klikkaamalla kuvaketta



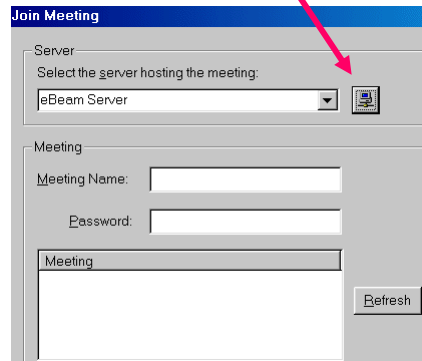
2. Klikkaa Cancel



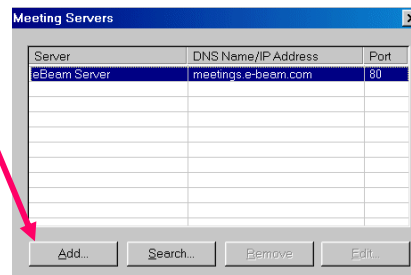
3. Join Meeting



3. Klikkaa serverikuvaketta

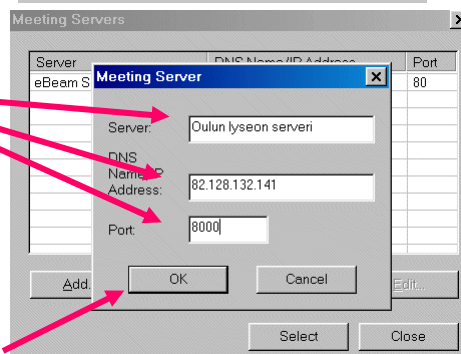


4. Klikkaa Add



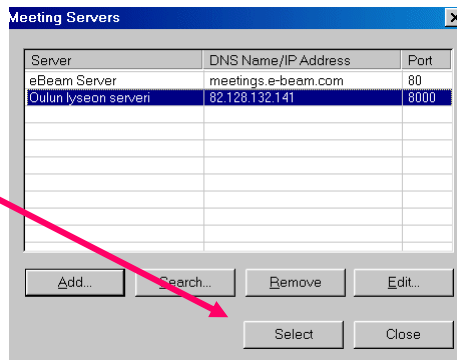
5. Lisää tiedot

Server: Oulun lyseon serveri
IP: 82.128.132.141
Port: 8000



6. Lopuksi OK

7. Select

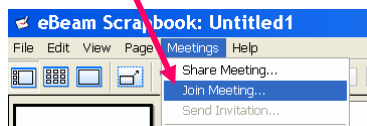


Voit

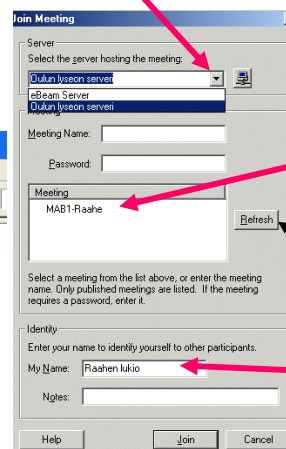
Tämän jälkeen eBeam muistaa serveriasetukset

eBeam-luontoon liittyminen

1. Join Meeting



2. Valitse Oulun lyseo



3. Luento

(tarvittaessa Refresh)

4. Oma nimi